



Effizientes und ökonomisches Gesundheits-Monitoring von Labormäusen

Zur Überwachung der Gesundheit von Labortieren empfehlen internationale Richtlinien, etwa die der Federation of European Laboratory Animal Science Associations (FELASA), die regelmäßige Durchführung verschiedener serologischer Kontrolluntersuchungen¹.

¹FELASA recommendations for the health monitoring of mouse, rat, hamster, guinea pig and rabbit colonies in breeding and experimental units. FELASA working group on revision of guidelines for health monitoring of rodents and rabbits: Mähler M, Berard M, Feinstein R, Gallagher A, Illgen-Wilcke B, Pritchett-Corning K and Raspa M. Lab Anim. (2014), Vol. 48(3) 178-192

Auszug empfohlener Kontrolluntersuchungen (FELASA)

Vierteljährlich:

- Maus-Hepatitis-Virus (MHV)
- Maus-Rotavirus (EDIM)
- Murines Norovirus (MNV)
- Theilers murines Enzephalomyelitis-Virus (TMEV)
- Minute-Virus der Maus (MVM)

Jährlich:

- Maus-Ektromelie-Virus
- Mycoplasma pulmonis
- Reovirus Typ 3
- Sendai-Virus
- Pneumonie-Virus der Maus



Einfaches Monitoring mittels indirekter Immunfluoreszenz (IIFT)

Mit dem IIFT Maus-Monitoring-Mosaik (Bestell-Nr. FI 2603-1010-1 GM) können **mit einem Tropfen Serum** Antikörper gegen **5 Virus-Parameter gleichzeitig** untersucht werden. Eine positive Reaktion weist auf eine Infektion hin. Dank der innovativen BIOCHIP- und TITERPLANE-Technologie kann der Test schnell und komfortabel durchgeführt werden.

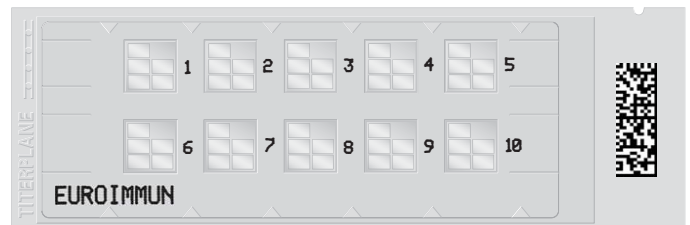
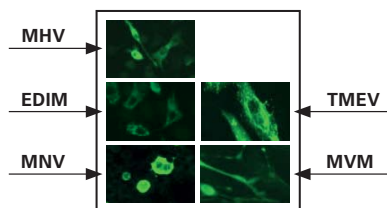
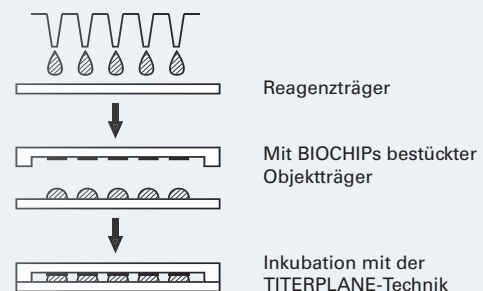


Abb: Maus-Monitoring-Mosaik-Objektträger mit BIOCHIP-Mosaik: Jeder BIOCHIP ist mit einer Zelllinie beschichtet, die mit einem bestimmten Virustyp infiziert ist. Weitere Substrate für das Gesundheits-Monitoring von Labormäusen stehen zur Verfügung und können zur Erstellung kundenspezifischer Mosaik genutz werden.

Komfortable Immunfluoreszenztechnik: TITERPLANE

- Parallele Inkubation mehrerer Proben
- Identische Inkubationsbedingungen durch gleichzeitigen Start der Inkubation
- Kein Austrocknen, keine feuchte Kammer nötig
- Kein Verlaufen der Tropfen oder Verrutschen der Deckgläser



Vollautomatische Durchführung für eine effiziente Analytik

Die automatisierte Abarbeitung des Maus-Monitoring-Mosaiks ist mit den EUROIMMUN-Laborautomaten IF-Sprinter (Bestell-Nr. YG 0032-0101) und Sprinter XL (Bestell-Nr. YG 0033-0101-#) möglich. Sämtliche Schritte von der Probenverdünnung bis zum Inkubieren und Waschen der Objektträger werden selbstständig durchgeführt.

